

# තේ වගා බිම් සැකසීම සඳහා යන්ත්‍ර භාවිතය

තේ වගාවේ ශ්‍රම භාවිතයේදී, වැටුප් ඉහළ යාම සහ ශ්‍රම හිඟය අත්කවරදාටත් වඩා මේ වන විට තේ කර්මාන්තයට දැඩි බලපෑමක් එල්ල කරමින් පවතී. මෙයට පිළියමක් ලෙස භූමිය සකස් කිරීම ඇතුළු කෘෂිකාර්මික කටයුතු සඳහා තේ වගාකරුවන් විසින් යන්ත්‍ර යුතු භාවිතයට හැඹුරුවක් දක්වයි. මෙහිදී සෙසු ක්ෂේත්‍ර ක්‍රියා යාන්ත්‍රිකරණයට වඩා, බිම් සැකසීම සඳහා යන්ත්‍ර යොදා ගැනීමේ වැඩි ප්‍රවණතාවක් දක්නට ඇත. ඉක්මනින් භූමිය සැකසීම අවසන් කර ගැනීමට හැකි වීම හා ප්‍රශස්ථ බිම් සැකසීම, යන්ත්‍ර භාවිතය ප්‍රවලිත වීමට ප්‍රධාන හේතූන් වේ.



**අවදානම් සහිත බිම් සැකසීමක යෙදෙන විශාල පරිමාණයේ යන්ත්‍රයක්**

කෙසේ වෙතත් සංවේදී කඳුකර ආශ්‍රිත ප්‍රදේශයන්හි පිහිටා ඇති තේ ඉඩම් වල යාන්ත්‍රික බිම් සැකසීම නිසි කළමනාකරණයකින් තොරව සිදු කළහොත් එමගින් තේ වගා බිමට විවිධ අහිතකර බලපෑම් ඇති කිරීමට පුළුවන. යාන්ත්‍රික බිම් සැකසීම නිසා සිදුවිය හැකි අහිතකර බලපෑම් අතර සෝදා පාලව, පස තදවීම (Hard Pan formation) නාය යෑමේ අවධානම, ගැඹුරට පෙරලීම තුළින් උප පාංශස්ථර (යටි පස ) මතු පිටට පැමිණීම මෙන්ම එමගින් පසට යටවී තිබූ බීජ මතු පිටට පැමිණා පැලවීම තුළින්, වල් පැළ ගහණය වැඩි වීම යන කරුණු ප්‍රධාන හැනක් ගනී.

ඉහත අයහපත් බලපෑම් වලට ප්‍රධාන හේතූන් වනුයේ සුදුසු යන්ත්‍ර භාවිතා නොකිරීම, අධික වැසි කාලයන්හි යන්ත්‍ර භාවිතය සහ නිසි අවධානයකින් තොරව යන්ත්‍ර භාවිතයයි. එබැවින් උක්ත අවධානමක තත්වයන් මගහරවා ගෙන තේ ඉඩම් වල පාංශ ගුණාත්මය රැකගැනීම සඳහා යන්ත්‍ර භාවිතයේදී පහත කරුණු සැලකිල්ලට ගත යුතුය.

**1. සුදුසු යන්ත්‍ර තෝරා ගැනීම**

දැනට තේ ඉඩම් වල භූමි සැකසීම සඳහා බොහෝ විට භාවිතා කරනුයේ ඉදි කිරීම් සඳහා යොදා ගන්නා විශාල යන්ත්‍ර යුතු වේ. මේ නිසා පස අධික ලෙස තද වීමකට භාජනය විය හැකි අතර ගැඹුරට සිසෑම තුළින් දුර්වල පෝෂක තත්වයක් හා මැටි සහිත පාංශ ස්ථර මතු පිටට පැමිණිය හැක.



මෙම තත්වය මගහරවා ගැනීමට සැහැල්ලු සහ පස මත තෙරපුම අවම කරන යන්ත්‍ර භාවිතය වඩාත් සුදුසු වේ. එමෙන්ම දැනට තේ කර්මාන්තය

ආශ්‍රිතව බහුලව ඇති රෝද 2 සහ 4 ට්‍රැක්ටර් සඳහා සුදුසු බිම් සැකසීමේ ආම්පන්න යොදා ගැනීමෙන් අධික ප්‍රග්ධන වියදමද අඩු කරගත හැකි බොහෝ විට කුඩා ඉඩම් හිමියන්ට මෙම යන්ත්‍ර කෙලින්ම මිලදී ගැනීම අපහසු බැවින්, තේ සමිති වලට හා, ගොවිජන සේවා මධ්‍යස්ථාන කේන්ද්‍ර කර ගනිමින් සුදුසු යන්ත්‍රෝපකරණ සුලභ කිරීමේ ක්‍රමවේදයක් සකසා ගැනීම වඩාත් උචිත වේ.



**යන්ත්‍ර භාවිතය නිසා පස තද වී ඇති අයුරු**

**2. අහිතකර කාලයන් මග හැරවීම**

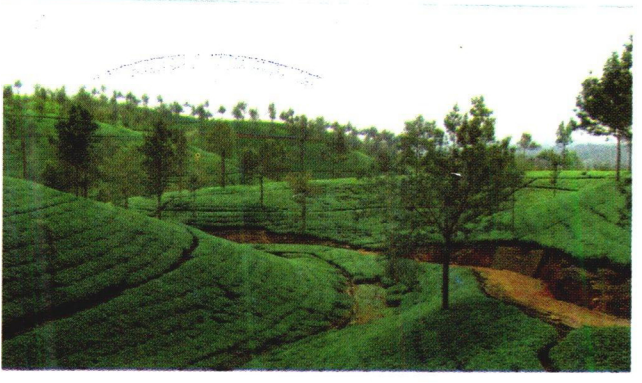
වැසි සමය ආරම්භ වීමත් සමගම බිම් සැකසීමට බොහෝ තේ ඉඩම් හිමියන් හැඹුරුතාවක් දක්වයි. මේ නිසා අධික හිච්චතාවයකින් යුතු වැසි වලට බිම් සැකසු තේ ඉඩම් ගොදුරු විය හැක. විශේෂයෙන් අන්තර් මෝසම් වැසි වැසි හිච්චතාවයකින් ලැබේ. මෙම නිසා අධික වැසි සමය මගහැර බිම් සැකසීම තුළින් සෝදා පාලව අවම කර ගැනීමට පුළුවන.



**යන්ත්‍ර භාවිතය නිසා පස කොදා නැඹවට ලක් වී ඇති අයුරු**

**3. අවදානම් සහිත ප්‍රදේශ වල යන්ත්‍ර භාවිතයෙන් වැලකීම**

අධික බෑවුම් සහිත ඉඩම් මෙන්ම පනාවාස, ජල මාර්ග හා ප්‍රධාන මාර්ගයන්ට ඉහළින් ඇති ප්‍රදේශයන්හි යන්ත්‍ර භාවිතය අවම කර ගැනීම



## තේ වගා බිම් සැකසීම....

වඩාත් සුදුසු වේ. එමෙන්ම විශාල ගස් සහ ගල් යන්ත්‍ර මගින් ඉවත් කිරීමේදී කණිත ලද ස්ථාන නිසි ලෙස ඉක්මනින් වසා දැමීම මගින් පස තුළට පලය ගලා යෑම නිසා සිදුවන හායයෑම්, ඉවුරු කඩා හැලීම් ආදිය අවම කර ගත හැකිය.

4. පස පුනරුත්ථාපනය කර පැළ හැකි ඉක්මනින් සිටු වීම.  
 අතින් සැකසූ ඉඩම් වල මෙන් නොව යන්ත්‍ර භාවිතා කරන ලද ඉඩම් වල වඩා ප්‍රබලව පාංශු බාදනය සිදුවිය හැකි බැවින් හැකි ඉක්මනින් තෘණ වගා කර පස ආවරණය කර ගැනීම ඉතා වැදගත්වේ.

5. පාංශු සංරක්ෂණ ක්‍රම යථා පරිදි පවත්වාගෙන යාම.  
 බොහෝ විට යන්ත්‍ර සුත්‍ර ගමන් කිරීමේ ප්‍රච්ඡේදයක් ලෙස පැරණි ගල් වැටි, බැම් ආදියට මෙන්ම කාණු පද්ධතීන් වලට හානි සිදු විය හැක. එබැවින් මෙම කාණු පද්ධති සහ ගල් වැටි ආදිය යථා පරිදි ඉක්මනින් සැකසීම සඳහා අවධානය යොමු කළ යුතු වේ.  
 පවතින ප්‍රායෝගික තත්වයන් සැලකිල්ලට ගෙන යන්ත්‍ර භාවිතය නිසි ලෙස කළමනාකරණය කර ගැනීම මගින් ඉඩම් සැකසීමේදී සිදු විය හැකි ඉඩම් හායනය (Land degradation) හා වෙනත් හානි අවම කර ගත හැක.