



# තෝරා දළි නෙලනය



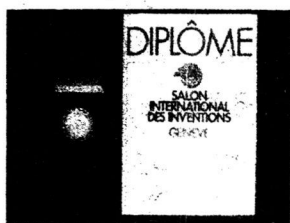
ශ්‍රී ලංකා  
තේ පර්යේෂණායතනය

### හැඳින්වීම

ශ්‍රී ලංකා තේ නිෂ්පාදනයට කුඩා තේ වතු හිමියන් ප්‍රබල දායකත්වයක් සපයන අතර, ඔවුන්ගේ නිෂ්පාදන ඵලදායීතාව වැඩි දියුණු කිරීම සඳහා ශ්‍රී ලංකා තේ පර්යේෂණායතන විසින් මැනකඳි තේ දළ නෙලන උපකරණයක් නිර්මාණය කර ඔවුනට හිමිකර දී ඇත.

විශේෂයෙන් ම කුඩා තේ වතු හිමියන්ට ප්‍රබල ව බලපාන්නා වූ ගැටළුවක් වනුයේ තේ දළ නෙලීමට පුහුණු ශ්‍රමය හිඟයත් ඒ සඳහා විශාල මුදලක් වැයවීමත් ය. මෙයට කඳිම වියදමක් ලෙස මෙම තෝරා තේ දළ නෙලනය හඳුන්වාදිය හැක.

2001 වසරේ සවිස්ටර්ලන්තයේ ජනිතා නුවර ජාත්‍යන්තර නව නිපැයුම් සඳහා පැවති ප්‍රදර්ශණයේදී 0ටවල් 44 ක කෘෂිකාර්මික නව නිපැයුම් 1000 කට අධික සංඛ්‍යාවක් පරදවා කෘෂිකාර්මික අංශයේ නව නිපැයුම් සඳහා පිරිනමන ලද රන් පදක්කම දිනා ගැනීමට ශ්‍රී ලංකා තේ පර්යේෂණායතනය ඉදිරිපත් කල මෙම තෝරා තේ දළ නෙලන උපකරණය සමත් විය.



තේ දළ නෙලන උපකරණය වෙනුවෙන් එහි නිර්මාතෘ ආචාර්ය එම්.ඒ විජේරත්න මයා දිනාගත් රන් පදක්කම සහ සහතිකය

### තෝරා තේ දැව් නෙලන උපකරණය

තේ පර්යේෂණායතනය මගින් නිෂ්පාදිත අතින් ක්‍රියා කරවන තෝරා තේ දැව් නෙලන උපකරණය සැහැල්ලු ය. හුරුබුහුටි ය. මෙම උපකරණය ප්‍රධාන ලෙස තියුණු මුවහත් වානේ තල දෙකක් සහ ජලාස්වික් පෙට්ටියකින් සමන්විතය. මෙහි එක් වානේ තලයක් සවිකල හැඩලය පහසුවෙන් එහා මෙහා කල හැකි ය.



හැඩලය එක් කෙලවරකින් මුරුවී ඇණයක් මගින් ජලාස්වික් පෙට්ටියට සම්බන්ධ වී ඇත. මෙම උපකරණයේ හැඩලයට සම්බන්ධ වානේ තලය ජලාස්වික් පෙට්ටියට සම්බන්ධ මුවහත් වානේ

තලයට එරෙහිව වලනය මගින් තේ දැව් නෙලීම සිදු වේ. මෙලෙස කැපෙන්නා වූ දැව් පෙට්ටිය තුලට එකතු වීම සිදු වේ. මෙම උපකරණයේ කැපෙන වානේ තල දෙක පෙට්ටියේ පතුලට සෙ.මී 2.5 ක් පමණ ඉහලින් සවි ඇති නිසා නොමේරූ දැව් බේරා සුදුසු දැව් පමණක් කඩා ගැනීමට හැකිවීම මෙහි විශේෂ ලක්ෂණයක් වේ.

මෙහි පෙට්ටියේ පතුල සිදුරු සහිත ව නිර්මාණය කර ඇති නිසා වැසි සහිත අවස්ථා වලදී දැව් සමඟ ඇති වතුර ඉවත් වීමට පහසු වේ.

## කුඩා තේ වතු හිමියන්ට මෙහි වැදගත්කම

3

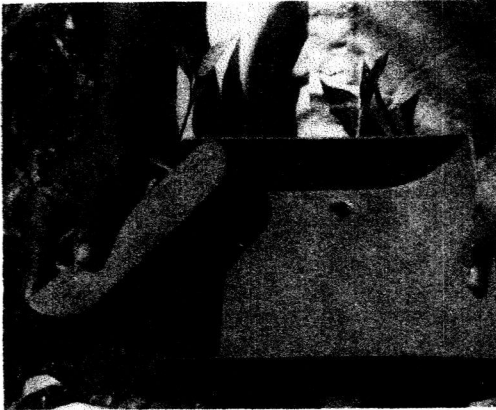
ශ්‍රී ලංකා තේ නිෂ්පාදනයේ ප්‍රධානතම කොටස්කරුවා වන කුඩා තේ වතු හිමියන්ගේ නිෂ්පාදන වියදමින් 60% ක ප්‍රමාණයක් වැය වනුයේ දළ නෙලීමේ කාර්යය වෙනුවෙනි. අවශ්‍ය මිනිස් ශ්‍රමය හිඟවීම නිසා කුඩා තේ වතු හිමියන් සතු වගාවන් හි දළ නෙලීම බරපතල ගැටළුවක් වී ඇත. නිසි කලට දළ නෙලීමට නොහැකි වීමෙන් අස්වැන්න අඩු වී ආර්ථික අවාසි සිදු වේ. මේරු දළ කර්මාන්තශාලා වලින් ප්‍රතික්ෂේප කරන නිසා ඔවුනට විශාල පාඩුවක් දැරීමට ද සිදුවේ.

ඉහත ගැටළු වලට හොඳ විසඳුම් මෙම තෝරා තේ දළ නෙලන උපකරණයෙන් ලබා දෙයි. මෙය මිලදී ගැනීම සඳහා මූලික මුදලක් වැය වූවත් නඩත්තුව හා භාවිතයට මුදල් වැය නොවන නිසා ආර්ථිකමය ලෙස වාසි සහගත ය. මෙම උපකරණය භාවිතයෙන් තම පවුලේ සාමාජිකයන් යොදා ගෙන පහසුවෙන් තේ දළ නෙලා ගත හැකි ය. මෙම උපකරණය භාවිතා කිරීමේ දී දැතින් දළ නෙලීමේ දී මෙන් ඇහිලි තුවාල වීමක් හෝ අපිරිසිදු වීමක් සිදුනොවන බැවින් තරුණ තරුණියන්ට ද උනන්දුවෙන් දළ නෙලීමට දායක විය හැකි ය.

තේ දළ නෙලන උපකරණය භාවිතා කිරීමෙන් දිනකට කිලෝ ග්‍රෑම් 40-50 ක පමණ දළ ප්‍රමාණයක් නෙලාගත හැකි අතර එය සාමාන්‍යයෙන් දිනකදී අතින් නෙලන දළ ප්‍රමාණය මෙන් දෙගුණයක් පමණ වේ. එ නිසා දළ නෙලීමේ වියදම 30%-50% ක පමණ ප්‍රමාණයකින් අඩු කිරීමේ හැකියාව මෙම උපකරණයට ඇත.

### උපකරණය භාවිතා කිරීම

පහත ඡායාරූපයේ පෙනෙන ආකාරයට හැඩලයේ ඉහල කෙළවරට මාපට ඇඟිල්ලෙන් සහ දැබැහිල්ලෙන් තරමක බලයක්



යෙදෙන ආකාරයට මෙම උපකරණය අල්ලා ගන්න. වඩාත් හොඳින් දළ කැපෙන්නේ වානේ තලයේ ඉහල 2/3 පමණ කොටසින් බව මතක තබා ගන්න.

මෙම උපකරණයේ විශේෂත්වය වන්නේ එක් වලන වාරයකදී දළ 3-4 ක් පමණ එකවර නෙලා ගැනීමට ඇති හැකියාව ය.

තෝරා දළ නෙලනය භාවිතයේදී පෙට්ටියේ පතුල දළ තලයට සමාන්තරව පවත්වා ගැනීම, හොඳින් දළ තෝරා නෙලා ගැනීමට මෙන් ම අනවශ්‍ය ලෙස දළ කැපියාම වලක්වා ගැනීමට ද වැදගත් වේ.

මෙම උපකරණය භාවිතාකර දළ නෙලීමෙන් අනතුරුව කුඩා වංගි දළ ඇත්නම් ඒවා අතින් කඩා ඉවත් කල යුතුය.

### තෝරා තේ දැව නෙලන උපකරණය භාවිතයේ වාසි

- ◆ මෙය විශාල වතු මෙන් ම කුඩා තේ වතු සඳහා ද යුද්ධය.
- ◆ සරල හා සැහැල්ලු උපකරණයක් නිසා පරිහරණය ඉතා පහසුය. භාවිතයට විශේෂ දැනුමක් අවශ්‍ය නැත.
- ◆ ක්‍රියා කරවීමට ඉන්ධන අවශ්‍ය නොවන නිසා භාවිතයේදී අමතර වියදමක් දැරීමට සිදු නොවේ.
- ◆ අවම ශ්‍රමයකින් වැඩි දැව ප්‍රමාණයක් නෙලා ගත හැකිය.
- ◆ කම්කරුවන්ට ඉහල දෛනික ආදායමක් උපයා ගැනීමට හැකියාව ලැබේ.
- ◆ කුඩා දැව (අර්මිඩ්) කැපීමක් සිදු නොවන බැවින් අස්වැන්නේ අඩුවීමක් සිදු නොවේ.
- ◆ දැව තැලීමක්, පොඩිවීමක්, සිදු නොවන නිසා තත්වයෙන් උසස් දැව කර්මාන්තශාලාවට යැවිය හැක.

### භාවිතයේ දී සැලකිය යුතු වෙනත් කරුණු

- ✘ කොළ අතර පරතරය වැඩි ක්ලෝන විශේෂ ඇති ක්ෂේත්‍ර සහ වංගි දැව අඩු ක්ෂේත්‍රවල මෙම උපකරණය යොදා දැව නෙලීම වඩා ප්‍රතිඵල දායකය.
- ✘ තේ වගාවට පොහොර යොදා දින 7-14 පමණ කාලයකදී අප නිර්දේශ කරන පරිදි සිත්ක් සල්ෆේට් යෙදීමෙන් වංගි අංකුර සැදීම අවම කරගත හැක.

- ✘ ක්ෂේත්‍රයේදී තල දෙක හොදින් ස්පර්ශ වන සේ ක්‍රියා කරන්නේ දැ යි සැලකිලිමත් විය යුතුය.
- ✘ භාවිතයට පෙර ඇණ මුර්ච්චි හොදින් සවි වී ඇති දැ යි පරීක්ෂා කල යුතුය.
- ✘ භාවිතා නොකරන විට මෙය සෙවන ස්ථානයක තැබිය යුතුය.

**තෝරා තේ දැමීම නෙලන උපකරණය භාවිතා  
නොකලයුතු විශේෂ අවස්ථා**

**තේ වගාව දැමීමේදී අවධියට ගෙන ඒමෙන් පසුව..**

- පළමු වසර තුළදී
- වියළි මාස වලදී
- මර්ධම කැපීමෙන් පසු පළමු මාස 6 තුළදී ද ,  
දැමීම නෙලන උපකරණය භාවිතා නොකල යුතු ය.

**තෝරා දැමීම නෙලන උපකරණය භාවිතයට සුදුසු අවධිය**

කප්පාදු වනුයේ දෙවන වසරේ සිට දැමීම නෙලන උපකරණය යොදා දැමීම නෙලීම යෝග්‍ය වේ. දැමීම නෙලන උපකරණයෙන් දැමීම නෙලන අතර වාරයේ මසකට එක් අවස්ථාවක් අතින් දැමීම ගසේ පැවැත්ම මෙන් ම අස්වැන්න වැඩි වීමට ද හේතු වේ. මෙම උපකරණය භාවිතයේ දී සාමාන්‍යයෙන් අතින් දැමීම නෙලන දැමීමට වඩා දින 2-3 කින් දැමීමට දීමක කරගැනීම වඩා යෝග්‍ය වේ.

මෙම උපකරණය භාවිතයේ දී දුළු දැමීමට කුඩයක් භාවිතා කළ යුතු අතර කුඩය නිරතුරු ව දුළු වලින් පිරෙන බැවින් නිතර ම දුළු ඉවත් කිරීමට අමතර බැගයක් ලග තබා ගැනීම වැදගත් වේ. කප්පාදු වක්‍රයේ අවසාන කාලයේ දී තේ පදුරු උසට වැටී ඇති විට මෙම උපකරණය භාවිතා කිරීම අපහසුය.

මෙම උපකරණය භාවිතා කරන මුල් කාලයේ කොළ සහ දළ කැපියාම සිදුවිය හැක. උපකරණය වාර කීපයක් භාවිතා කිරීමෙන් පසුව තේ පදුරේ දුළු මට්ටම පාලනය වීමෙන් කැපෙන දුළු සහ කොළ ප්‍රමාණය අවම වේ.

වෙළඳපොලේ දුළු නෙලනයක මිල රු. 675/=

කොග වගයෙන් ලබා ගැනීමට විමසන්න;

**පී.පී.පී. ජීනදාස සමාගම, නො. 405, භාවල පාර, භාවල**

වැඩි විස්තර සඳහා විමසන්න;

උපදේශක නිලධාරී,  
උපදේශ හා විකල්ප අංශය,  
තේ පර්යේෂණායතනය,  
තලවාකැල  
051-24189

ප්‍රජාතන්ත්‍රවාදී පර්යේෂණ නිලධාරී  
ගෞරව්‍ය ආචාර්ය ආචාර්ය  
තේ පර්යේෂණායතනය,  
රත්නපුර  
045-28928

රත්නපුර 045-28628, 045 28748  
මහනුවර-08-218509  
පස්සර 055-22426  
කොට්ටට (ගාල්ල)-09-86096,  
සහ දෙහියාය- 041-73519  
ප්‍රාදේශීය මධ්‍යස්ථාන වලින්

සම්පාදනය

ධර්මප්‍රිය සමන්සිරි

ජාතක කුලකුංග

තාක්ෂණික තොරතුරු

ආචාර්ය එම්.ඒ.විජේරත්න

ප්‍රකාශණය

ශ්‍රී ලංකා තේ පර්යේෂණායතනය

තලවාකැලේ.