



තේ තතු



ශ්‍රී ලංකා තේ පර්යේෂණායතනයේ ප්‍රකාශනයකි

ISSN - 1391- 6785

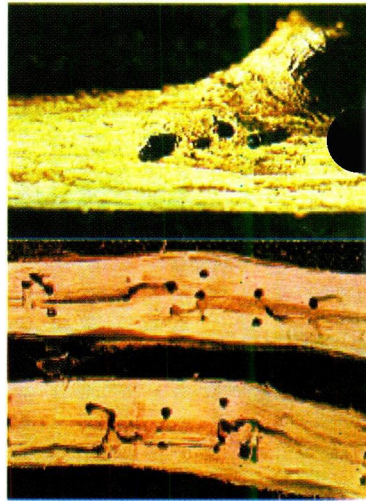
පෙබරවාරි 2003

රසායනික ක්‍රම මගින් තේ වගාවේ කෘමි පළිබෝධකයින් පාලනය

කෘමි පළිබෝධකයා	පාලනය සඳහා යොදා ගත හැකි රසායනිකයන්
තේ ටෝට්‍රික්ස් දළඹුවා	හානිය දැකිය හැකි ස්ථාන වලට පමණක් පහත රසායනිකයන් යොදන්න. ටෙබුෆෙනොසයිඩ් (Tebufenozide) ("මිමික් 20 F") හෙක්ටාරයකට මි.ලී. 750 ක්ලෝෆ්ලූයිසූරොන් (Chlorfluazuron) ("ඇට්ලොන්") හෙක්ට. ලීටර් 1.
කඳ විදින ගුල්ලා	පහත දැක්වෙන ආකාරයට භෞතිකයෙන් (Fenthion) 50% EC ("ලෙබයිසයිඩ්") (Lebaycid) යොදන්න. පළමු කප්පාදුව දක්වා වාර්ෂිකව හෙක්ටාරයකට ලීටර් 3.5. මුහුදු මට්ටමේ සිට මි. 500 ට අඩු ප්‍රදේශ වල පරිණත තේ වගාවන් සඳහා කප්පාදුවෙන් මාස 10-14 කට පසු හෙක්ටාරයකට ලීටර් 4.5 මුහුදු මට්ටමේ සිට මි. 600-1200 ක් අතර ඇති ප්‍රදේශ වල පරිණත තේ වගාවන් සඳහා කප්පාදුවෙන් මාස 14-16 කට පසු හෙක්ටාරයකට ලීටර් 4.5
කසල වේයා	පහත සඳහන් වෙනාශක දියර ගසෙහි පාමුල සිට ඒ වටා සෙ.මි. 30 ක් පමණ දුරක පැතිරෙන සේත් කඳෙහි පාදස්ථ ප්‍රදේශය හොඳින් තෙමෙන සේත් ඉසින්න. වේයන් නාශක කැට එම ප්‍රදේශ අවට විසුරුවා හරින්න. ඉමිඩොක්ලොප්‍රයිඩ් (Imidacloprid) 200 SL ("අඩ්මයර්") හෙක්ටාරයකට ලීටර් 2 දක්වා. ෆිප්‍රිනොල් (Fiprinol) ("ෆිප්නට් 5%") හෙක්ටාරයකට ලීටර් 2.35 දක්වා. ෆිර්පිනොල් (Fiprinol) ("ෆිප්නට් GR") හෙක්ටාරයකට කි.ග්‍රෑ. 30 දක්වා.
රතු පතුර මයිටසා ලෝහිත මයිටසා දම් පැහැති මයිටසා කහ මයිටසා	ප්‍රොපැගයිට් (Propargite) ඔමයිට් (Omite 57 E හෙක්ටාරයකට ග්‍රෑ. 550. සල්ෆර් (80-81% සල්ෆර් අඩංගු මයිටා නාශකයක්) ප්‍රමාණය : ලපටි තේ වගාවන් සඳහා ජලය ලීටරයක තෙත් කාරක කුඩු ග්‍රෑ. 5 ක් දියකර සාදාගත් මිශ්‍රණයක් * දළ කඩන තේ වගාවන්හි සල්ෆර් භාවිතය, නිමි තේ වල ගුණාත්මක කෙරෙහි බලපාන නිසා, සල්ෆර් නොයෙදූ දළ දහ ගුණයක් සමග සල්ෆර් යෙදූ දළ මිශ්‍ර කරන්න.
කහඹිලි පත්‍රුවා	ටෙබුෆෙනොසයිඩ් (Tebufenozide) ("මිමික් 20 F") හෙක්ටාරයකට මි.ලී. 750. ක්ලෝෆ්ලූයිසූරොන් (Chlorfluazuron) ("ඇට්ලොන්") හෙක්ට ලීටර් 1
කමබි පත්‍රුවා	පැළ සිටුවන අවස්ථාවේදී - "සස්කන් ෆෝ" (Suscon Fore) පැළයකට ග්‍රෑම 2 "මෙතම් සෝඩියම්" (Metam Sodium) පැළයකට මි.ලී. 5-10 පැළ සිටුවීමෙන් පසු - පැළයෙහි පාමුල පොලට හොඳින් තෙමෙන සේ 0.05% සාන්ද්‍රණයකින් යුත් ක්ලෝර්ෆයිප්‍රොක්සිමෝල් හෝ ෆිප්‍රොනිල් ඉසින්න. ගස පාමුල සිට සෙ.මි. කිහිපයක් දුරින් අලවංගු සිදුරු සාදා පැළයකට මි.ලී. 5- 10 ක් පමණ මෙතම් සෝඩියම් යොදන්න.
තේ නොමටෝඩාවන් (වට පත්‍රුවන්)	නවාන් පස් ධූමකරණය - මෙතම් සෝඩියම් - පස් සහ මිටරයක් සඳහා මි.ලී. 500-600 ඩැසොමෙට් ("බැසමිඩ්") - පස් කිසිදු එකක් සඳහා ග්‍රෑම 500 හානියට ගොදුරු වූ නවාන් සඳහා පහත සඳහන් රසායනිකයන් යෙදීමට පෙර කුඩා කෝටුවක ආධාරයෙන් මතුපිට ඇති පාසි තට්ටුව සුරා දමන්න. "නිමොෆ් 1% TS" හෝ "මලටිනිම" මි.ලී. 3 ක් ජලය ලීටරයක දියකර සාදාගත් මිශ්‍රණයෙන් පැළයකට මි.ලී. 30 ක් වන සේ යොදන්න. නොමටෝඩාවන් හමු නොවන තුරු සති 6 ක කාලාන්තර වලින් ඉහත මිශ්‍රණය නැවතත් යොදන්න. ෆෙනමිෆොස් (Phenamifos) 3G ("නෙමකර්") පැළයකට ග්‍රෑම 2 බැගින් යොදන්න. නොමටෝඩාවන් හමු නොවන තුරු සති 12 ක ට වරක් නැවත යොදන්න. (වාර 2-3 ක් සැඟ)



තේ ටෝට්‍රික්ස් දළඹුවා



කඳ විදින ගුල්ලා



කහඹිලි පත්‍රුවා



කමබි පත්‍රුවා

ඊරෝමි නිශාන්ති